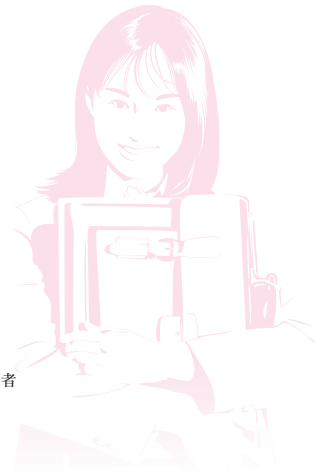


調査概要



■2013年調査概要

- 調査対象 全国47都道府県の2013年3月高校卒業者
- 調査方法 郵送調査法
- 調査期間 2013年5月15日～6月3日
- サンプル数 専門学校進学者 680名

■集計内容

高校卒業者を対象に、進路に関するアンケート調査を本社独自で実施いたしました。

専門学校進学者の設問ごとの集計結果を掲載いたしました。

※一部の複数回答の設問において、全回答数を母数とした割合として集計していたものを、回答者の数を母数とした集計に変更しています。

<2012年調査概要>

- 調査対象 全国47都道府県の2012年3月高校卒業者
- 調査方法 郵送調査法
- 調査期間 2012年4月27日～5月22日
- サンプル数 専門学校進学者 1,287名

※集計内容は、2013年調査同様

<2011年調査概要>

- 調査対象 全国44都道府県の2011年3月高校卒業者
※東日本大震災の影響を考慮し、岩手県・宮城県・福島県を除いた調査といたしました。
- 調査方法 郵送調査法
- 調査期間 2011年5月20日～6月3日
- サンプル数 専門学校進学者 1,391名

※集計内容は、2013年調査同様

本誌のお問い合わせは、下記までお願いいたします。

株式会社JSコーポレーション／担当 畑中 隼一 門田 浩典 TEL. 06-6373-8881